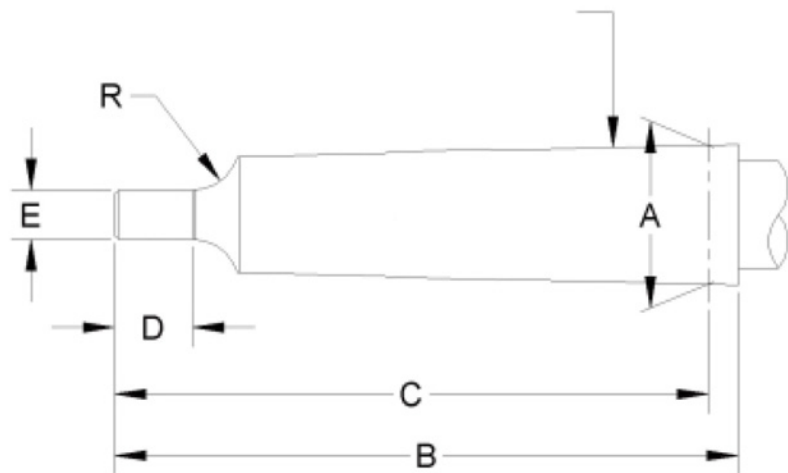


# Shank Types

## Morse Taper Shank to Din 228 (Part B)



Taper #	TPF	TPI	A	B	C	D	E	R
0.239	0.502	0.0418	0.2392	1.28	1.19	0.19	0.12	0.19
0.299	0.502	0.0418	0.2997	1.59	1.5	0.25	0.16	0.19
0.375	0.502	0.0418	0.3752	1.97	1.87	0.31	0.19	0.19
0	0.6246	0.052	0.356	2.34	2.22	0.25	0.16	0.16
1	0.5985	0.0498	0.475	2.56	2.44	0.37	0.2	0.19
2	0.5994	0.0499	0.7	3.12	2.94	0.44	0.25	0.25
3	0.6023	0.0501	0.938	3.87	3.69	0.56	0.31	0.28
4	0.6232	0.0519	1.231	4.87	4.62	0.62	0.47	0.31
5	0.6315	0.0526	1.748	6.12	5.87	0.75	0.62	0.37
6	0.6256	0.0521	2.494	8.56	8.25	1.12	0.75	0.5
7	0.624	0.052	3.27	11.62	11.25	1.37	1.12	0.75